

# GESTION DE L'INFRASTRUCTURE DU DATACENTER

## PRÉSENTATION DE LA SOLUTION

### LA SOLUTION nlyte

Fournisseur indépendant dans le domaine des solutions de gestion de l'infrastructure du datacenter (DCIM), nlyte Software a été fondé par des professionnels du datacenter pour les professionnels du datacenter. La suite DCIM proposée par nlyte procure aux professionnels les analyses et les contrôles de gestion nécessaires. Résultat : un datacenter plus intelligent et plus performant affichant une plus grande disponibilité. Elle associe de manière unique les éléments suivants :

- la planification intelligente des capacités qui fournit des informations exploitables en vue d'une utilisation plus efficace de l'alimentation, du refroidissement et de l'espace grâce au placement optimal des ressources de datacenter
- l'automatisation des processus d'entreprise qui améliore la disponibilité et l'excellence opérationnelle

La suite nlyte est une solution de pointe en ligne dotée d'une interface intuitive et conviviale adaptée à tous les utilisateurs. Elle a été conçue pour permettre la mise en œuvre de processus conformes aux pratiques recommandées. Les étapes ont été automatisées autant que possible afin de réduire la charge de travail de l'utilisateur. En outre, des règles logicielles intégrées garantissent l'exactitude des données et l'application des pratiques recommandées pour les datacenters.

La solution DCIM de nlyte se base sur des technologies aux normes de l'industrie, telles que l'architecture Microsoft® .NET framework, le système d'exploitation Windows® Server et une base de données SQL Server®. Elle fournit également une architecture robuste, puissante et évolutive qui répond aux besoins de toute entreprise. Développée à partir du logiciel Adobe® Flex® ultra-performant, l'interface graphique interactive complète assure une expérience utilisateur optimale, avec notamment des représentations visuelles qui facilitent la compréhension des relations et des concepts. Grâce à la conception intuitive de l'interface, les nouveaux utilisateurs du système peuvent être opérationnels en moins d'une journée.

La solution DCIM de nlyte repose sur un ensemble de processus recommandés : le cycle de processus nlyte. Constitué de six étapes (découverte, visualisation, modélisation, contrôle, génération de rapports et prévision), ce cycle de processus offre aux opérateurs la possibilité de maîtriser parfaitement le datacenter, de prendre des décisions avisées quant à la

planification de l'infrastructure physique et des ressources du datacenter et de les gérer efficacement.

La solution DCIM de nlyte assure automatiquement la découverte des ressources informatiques, la visualisation de l'infrastructure physique et virtuelle, la modélisation des initiatives MAC (« Move, Add, Change », déplacement, ajout et modification), le contrôle des processus et du personnel du datacenter, la génération de rapports relatifs à la progression grâce à des fonctions d'analyse avancées et la prévision des capacités nécessaires bien à l'avance.

La solution DCIM de nlyte est représentée à la figure 1.

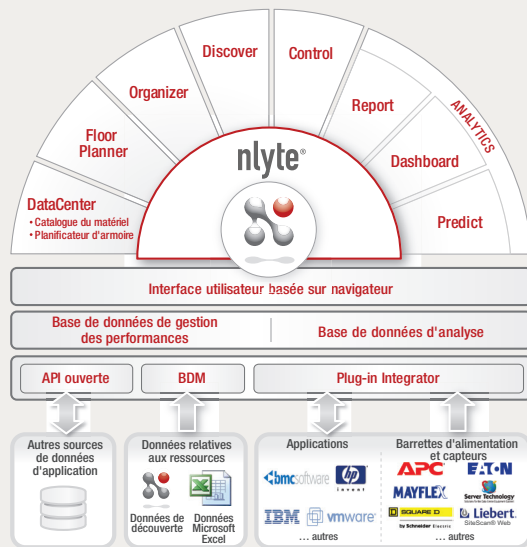
### PRINCIPALES FONCTIONS de nlyte

- Espace de stockage central des informations relatives aux ressources du datacenter
- Bibliothèque robuste d'attributs spécifiques aux ressources du datacenter
- Modélisation des superficies et armoires du datacenter axée sur les données
- Établissement des dépendances et relations entre les ressources
- Modélisation de scénarios de simulation sophistiqués
- Visualisation des capacités physiques du datacenter
- Optimisation automatique de l'allocation des ressources

### PRINCIPAUX AVANTAGES de nlyte

- Réduction des coûts, des délais et des risques en termes de migration et de consolidation de 50 % au maximum
- Réduction des risques commerciaux et des coûts dus au temps d'arrêt et aux pannes catastrophiques de 50 % au maximum
- Dépenses en capital pour les nouveaux développements du datacenter reportées d'au moins 5 ans
- Réduction des dépenses en énergie de 20 % par an et réduction de l'indicateur PUE (Power Usage Effectiveness, efficacité de l'utilisation de l'énergie) à 2 ou moins
- Amélioration de l'excellence opérationnelle et optimisation de l'utilisation de l'énergie, du refroidissement et de l'espace
- Visibilité sur les indicateurs clés de performances
- Prise en charge des pratiques recommandées ITIL® et COBIT®
- Identification rapide des problèmes liés aux capacités
- Système unique d'enregistrement des informations relatives aux ressources du datacenter

# GESTION DE L'INFRASTRUCTURE DU DATACENTER



**FIGURE 1.** Architecture et structure du produit nlyte

Les modules nlyte sont représentés sur le diagramme ci-contre.

## SOLUTION nlyte

- nlyte DataCenter (Catalogue du matériel et planificateur d'armoire)
- nlyte Floor Planner
- nlyte Organizer
- nlyte Bulk Data Manager
- nlyte Discover
- nlyte Control
- nlyte Report
- nlyte Dashboard
- nlyte Predict
- Base de données de gestion des performances nlyte
- API de services Web ouverte nlyte
- nlyte Integrator

## BASE DE DONNÉES DE GESTION DES PERFORMANCES nlyte

La base de données nlyte de gestion des performances contient toutes les ressources du datacenter et les relations entre celles-ci. Les tables de la base de données répertorient les éléments suivants :

### Installations

- Infrastructure de refroidissement et d'énergie

### Ressources informatiques

- Infrastructure du réseau, des serveurs et du stockage

### Infrastructure du datacenter

- Armoires
- Commutateurs KVM
- Capteurs

### Systèmes d'entreprise

- Applications d'entreprise
- Groupes d'entreprise
- Groupes de support
- Logiciels

### Environnements virtuels

- Hôtes
- Serveurs virtuels

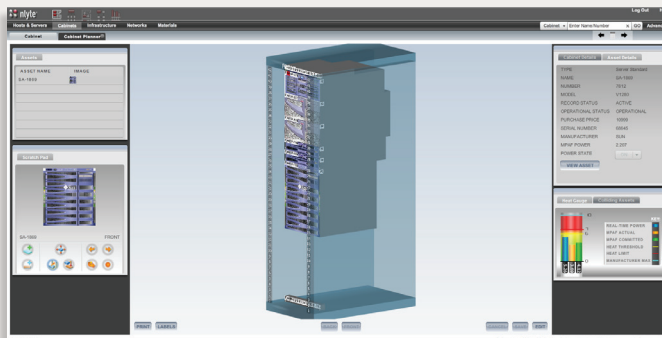
## API DE SERVICES WEB OUVERTE nlyte

L'API de services Web ouverte nlyte permet d'intégrer une base de données de gestion de la configuration (CMDB, Configuration Management Database) à une autre CMDB. Ainsi, vous pouvez intégrer plusieurs CMDB autonomes dans une base de données fédérée unique de façon parfaitement transparente. En outre, l'API propose diverses fonctions d'intégration qui améliorent encore la solution nlyte.

## nlyte INTEGRATOR

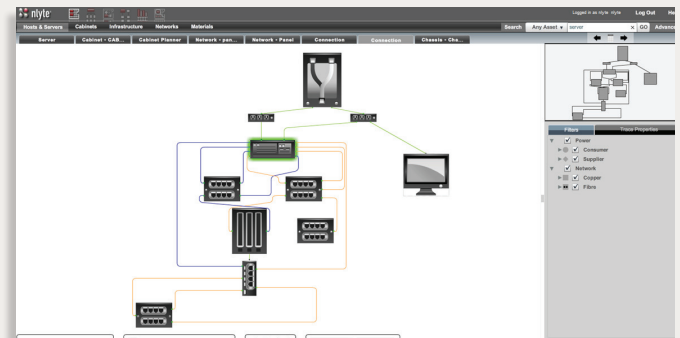
Le module nlyte Integrator est une structure d'intégration. Il propose de nombreuses options d'intégration dédiées à la connexion de périphériques et à l'intégration d'applications à la suite DCPM de nlyte. Une fois les composants de base installés, comme le module est par définition enfichable, l'ajout de nouveaux plug-ins d'intégration est facilement pris en charge. Vous disposez alors d'une interface qui vous permet d'accéder à des barrettes d'alimentation intelligentes, des unités d'alimentation, des capteurs environnementaux et d'autres données relatives aux ressources de l'infrastructure du datacenter et gérées dans nlyte. Outre les périphériques du datacenter, le module nlyte Integrator autorise l'ajout de plug-ins pour d'autres applications logicielles (VMware® et BMC® Remedy®, par exemple). Les plug-ins prennent en charge les nouvelles classes de logiciels et les nouveaux fichiers de configuration XML associés aux différents périphériques intégrés.

# GESTION DE L'INFRASTRUCTURE DU DATACENTER



**FIGURE 2. Planificateur d'armoire nlyte**

Le planificateur d'armoire nlyte propose une représentation visuelle en 3D des ressources d'une armoire et permet aux utilisateurs de planifier l'ajout de nouveaux équipements.



**FIGURE 3. nlyte Connectivity Trace**

Le module nlyte Connectivity Trace indique toutes les connexions de bout en bout du câblage réseau et d'alimentation pour un serveur donné.

## MODULE nlyte DATACENTER

Le module nlyte DataCenter permet d'afficher et de gérer toutes les informations relatives aux ressources enregistrées dans la base de données de gestion des performances (PMDB) nlyte. En conjonction avec le catalogue du matériel nlyte, il permet d'intégrer automatiquement toutes les informations spécifiques au datacenter (tailles, poids, connexions, énergie, etc.) à la base de données. C'est également par le biais de ce module que vous accédez au planificateur d'armoire nlyte, où les initiatives MAC du datacenter sont modélisées avant d'être mises en œuvre. En outre, ce module permet de relier aux serveurs la totalité de la chaîne d'alimentation, du poste électrique du fournisseur au datacenter, en passant par les systèmes d'alimentation sans interruption (ASI), les unités d'alimentation, les générateurs et les barrettes d'alimentation. Il en résulte un modèle de bout en bout de l'intégralité de la structure d'alimentation permettant une prise de décision plus efficace, une budgétisation précise des dépenses énergétiques et une identification des risques immédiate.

Grâce au module nlyte DataCenter, vous pouvez modéliser la consommation d'énergie des principaux périphériques du datacenter, tels que les unités de climatisation, ces informations étant intégrées au plan d'alimentation global du datacenter. Il est également possible de modéliser l'impact potentiel sur l'activité et l'infrastructure d'une panne de courant au sein de la chaîne d'alimentation critique du datacenter et de ses principales applications. Enfin, nous pouvons vous aider à obtenir un indicateur PUE (Power Usage Effectiveness) inférieur ou égal à 2 grâce à un calcul précis de la composante ITEP (IT Equipment Power) et une visibilité sur la composante TFP (Total Facility Power).

## CATALOGUE DU MATÉRIEL

Le catalogue du matériel nlyte génère un inventaire complet des ressources du datacenter, auquel s'ajoutent automatiquement des informations sur les relations qui existent entre elles. Outre

les détails standard communs à toutes les ressources, les enregistrements nlyte contiennent des informations relatives à des équipements spécifiques, en fonction du type de ressource auquel ils correspondent. Ainsi, ils peuvent présenter des liens vers d'autres entités du module nlyte Organizer, ce qui vous permet d'établir des relations de propriétés, de support ou d'interdépendance, par exemple. Lorsque les spécifications des équipements sont conservées dans le catalogue du matériel nlyte, il n'est plus nécessaire de créer plusieurs fois le même enregistrement. En outre, la compréhension améliorée des ressources du datacenter et des relations qu'elles entretiennent accélère la mise en œuvre d'autres opérations de gestion du datacenter.

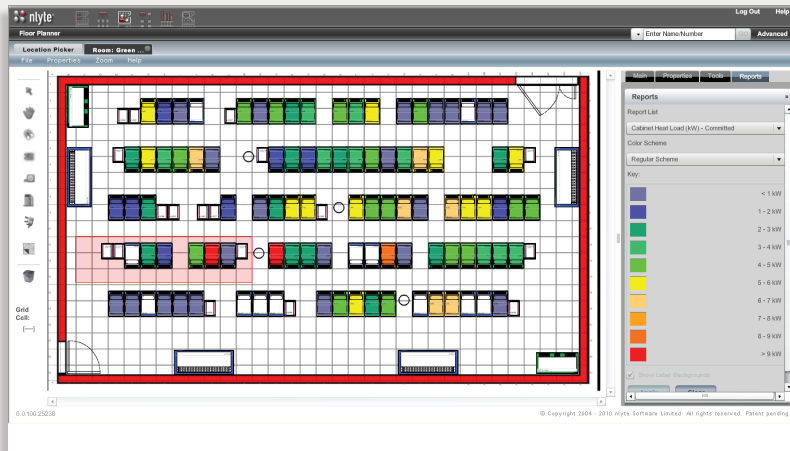
## PLANIFICATEUR D'ARMOIRE

Le planificateur d'armoire nlyte vous permet de parcourir virtuellement vos datacenters afin d'y rechercher le meilleur emplacement disponible pour un nouveau serveur. Grâce à la technologie d'allocation automatique brevetée Bulk Auto-Allocation de nlyte, vous pouvez choisir un équipement dans le catalogue du matériel, puis le planificateur d'armoire nlyte identifie toutes les armoires qui présentent les connexions réseau et d'alimentation adéquates. De plus, l'outil Bulk Auto-Allocation trie les armoires trouvées en fonction de leur consommation d'électricité actuelle, afin d'équilibrer la répartition du matériel dans le datacenter dans le but d'équilibrer l'alimentation et le refroidissement. Le planificateur d'armoire nlyte vous permet de modéliser des initiatives MAC avant de commencer à déplacer les équipements afin de vous assurer que vous disposez de ressources suffisantes en matière d'énergie, de refroidissement et d'espace.

### Principaux avantages de nlyte DataCenter

- Prévention des collisions entre les ressources (avant et arrière)
- Placement optimal des ressources
- Amélioration du service fourni

# GESTION DE L'INFRASTRUCTURE DU DATACENTER



**FIGURE 4.** nlyte Floor Planner

Le module nlyte Floor Planner affiche le plan d'étage, ainsi que le dégagement de chaleur en kW, codé par couleurs, par armoire.

## MODULE nlyte FLOOR PLANNER

Le module nlyte Floor Planner permet de planifier et de gérer la disposition physique des surfaces et des pièces du datacenter par le biais d'une interface graphique similaire à celles qui sont utilisées en CAO. Il vous suffit de faire glisser les ressources vers le plan d'étage et de les placer de manière à créer la disposition de pièces souhaitée. Les outils de mesure et de zoom du module permettent de positionner les ressources très précisément. De plus, le module nlyte Floor Planner facilite la gestion des problèmes liés à l'exploitation du datacenter, notamment en ce qui concerne l'alimentation, l'utilisation de l'espace, le contrôle de la chaleur et la circulation de l'air.

Le module nlyte Floor Planner propose une représentation en couches des ressources disposées sur toute la surface du datacenter. Il est possible de créer des couches pour chaque catégorie de ressource, par exemple pour les armoires, les serveurs au sol, les représentations de châssis, les infrastructures d'énergie, la climatisation et les réseaux. Vous pouvez afficher toutes les couches ensemble ou séparément pour simplifier la planification du datacenter ou pour résoudre un problème particulier. Une couche contenant vos dessins de plan d'étage et les équipements statiques facilite la disposition des ressources, tandis qu'une autre couche contient un quadrillage qui facilite l'alignement.

Le module nlyte Floor Planner propose des rapports de capacité ad hoc que vous pouvez créer en temps réel afin d'identifier les menaces ou problèmes potentiels. À mesure que le travail s'effectue au sein du datacenter, nlyte surveille les différents seuils de performances applicables à chaque périphérique. Si vous dépassez ces seuils ou si vous vous en approchez, les périphériques affectés sont signalés par un code de couleurs dans la couche adéquate de la sortie graphique du rapport. Le code de couleurs utilisé dans les résultats de chaque rapport vous permet d'identifier rapidement toutes les ressources compromises. Il vous suffit alors de cliquer dessus pour consulter les détails du problème.

Dans nlyte, la représentation graphique de ces informations offre la possibilité de suivre facilement la chaîne de ressources pour localiser un problème potentiel et déterminer comment le résoudre.

### Principaux avantages de nlyte Floor Planner

- Localisation plus rapide des risques
- Placement optimal des ressources
- Amélioration du service fourni

## MODULE nlyte ORGANIZER

Le module nlyte Organizer permet de créer des relations entre les ressources du datacenter et les groupes de l'entreprise, et de générer des rapports portant sur ces relations.

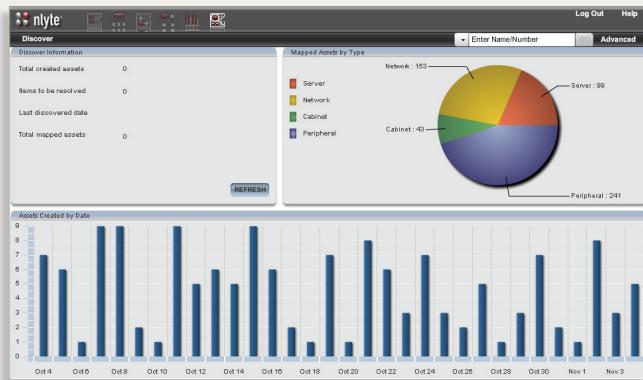
Les groupes d'entreprise nlyte vous offrent la possibilité de spécifier les structures organisationnelles hiérarchiques définies au sein de votre entreprise, en indiquant le ou les propriétaires de chaque ressource du datacenter. Ces relations vous permettent de consigner l'utilisation des équipements par groupe, de générer les rapports connexes, d'attribuer les coûts d'utilisation à des fins d'imputation des frais et d'identifier les groupes affectés par une interruption des services.

Utilisez les groupes de support nlyte pour spécifier les groupes de support de votre entreprise, ainsi que leurs relations hiérarchiques. Vous pouvez exploiter ces informations pour attribuer la responsabilité exclusive ou partagée de la maintenance ou de la résolution des problèmes associés à des applications d'entreprise et à des ressources du datacenter et, par la suite, pour facturer ces services.

### Principaux avantages de nlyte Organizer

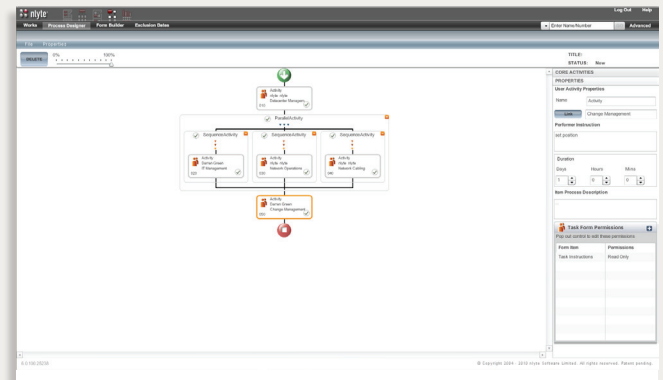
- Amélioration du service fourni
- Amélioration du temps moyen de réparation (MTTR, Mean-Time-To-Repair)
- Limitation des risques de panne

# GESTION DE L'INFRASTRUCTURE DU DATACENTER



**FIGURE 5. Écran de synthèse de nlyte Discover**

L'onglet Discover (Découverte) de l'application Web nlyte contient des données de synthèse relatives aux ressources créées et associées.



**FIGURE 6. Écran de nlyte Control**

Le module nlyte Control fournit une représentation graphique du workflow défini.

## MODULE nlyte DISCOVER

Pas de gestion sans localisation précise. Avec nlyte, vous avez le choix entre de multiples options pour collecter les données relatives aux ressources.

nlyte Bulk Data Manager (BDM) permet d'obtenir les données relatives à vos ressources à partir de solutions ad hoc (telles que feuilles de calcul et diagrammes Visio) et de les charger rapidement à un coût minimal. Vous pouvez également rechercher vos ressources automatiquement à l'aide du module nlyte Discover, remplir la base de données nlyte de gestion des performances (PMDB, Performance Management Database) et la maintenir à jour.

Le module nlyte Discover permet d'analyser le réseau du datacenter pour localiser automatiquement les ressources physiques et les répertorier avec leurs propriétés. Il exploite une technologie de découverte sans agent, non intrusive, active-passive et à faible bande passante réseau pour générer l'inventaire des ressources informatiques en réseau d'un datacenter et charger automatiquement ces informations dans la PMDB nlyte.

Les données relatives aux propriétés et périphériques suivants sont collectées : fabricant, modèle, numéro de série, système d'exploitation, adresses IP, adresses MAC, nombre de processeurs, mémoire installée, disque installé, cartes d'interface réseau (NIC) installées et informations sur les processeurs.

### Principaux avantages de nlyte Discover

- Gestion précise du cycle de vie
- Réduction de la durée des audits
- Mise en œuvre accélérée et délai de rentabilisation réduit

## MODULE nlyte CONTROL

Le module nlyte Control permet de définir et de contrôler le traitement des demandes de service à l'aide d'un workflow graphique et d'une mise en œuvre automatisée.

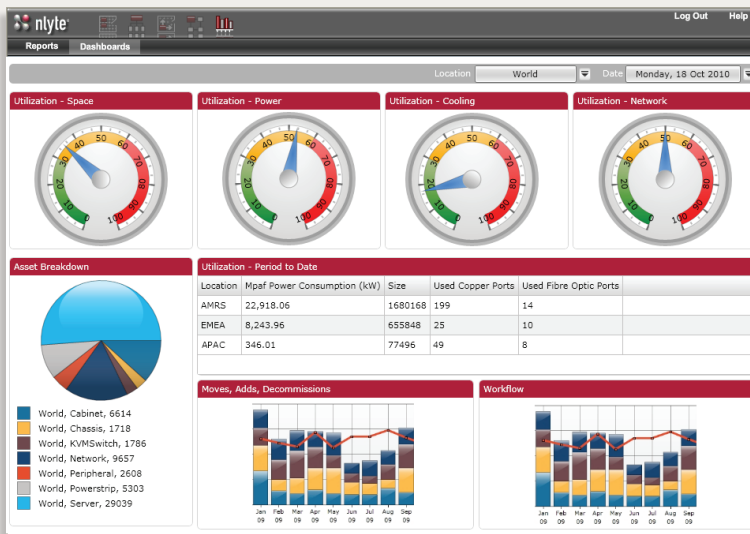
La mise en œuvre du workflow inclut l'envoi d'alertes et de rappels pour assurer le respect des délais. nlyte Control vous permet de définir des processus axés sur les services et alignés sur vos activités actuelles, à partir des détails collectés pendant le traitement du workflow. Ainsi, vous avez la possibilité de modéliser efficacement les processus d'entreprise les plus complexes et vous pouvez rationaliser les applications de workflow existantes et gérer parfaitement la progression des opérations. En particulier, des tâches et des alertes peuvent être envoyées par courrier électronique pour garantir le respect des délais en matière de demandes de service. Grâce aux informations collectées à mesure que le workflow progresse, vous pouvez orienter le processus d'une certaine façon ou le répéter jusqu'à ce qu'un état satisfaisant soit atteint.

En outre, le module nlyte Control propose des outils graphiques de création de formulaires et de conception de processus à base d'icônes dédiées à la définition des services, ainsi qu'un bureau de travail opérationnel qui facilite la mise en œuvre des demandes de service, ainsi que la surveillance et la gestion de leur traitement. Définissez des processus réguliers, automatisez leur mise en œuvre et orientez les interactions du personnel. La coordination et la normalisation des opérations qui en résulteront permettront d'optimiser l'efficacité des réponses aux demandes de service et la productivité associée.

### Principaux avantages de nlyte Control

- Amélioration du service fourni
- Réduction du temps de déploiement des serveurs
- Application garantie des pratiques recommandées ITIL et COBIT

# GESTION DE L'INFRASTRUCTURE DU DATACENTER



**FIGURE 7.** Principal tableau de bord opérationnel de nlyte

Le principal tableau de bord opérationnel de nlyte fournit une représentation graphique de l'utilisation de l'espace, de l'énergie, du refroidissement et du réseau. Il indique également l'évolution des critères MAC en continu.

## nlyte ANALYTICS

nlyte Analytics est un ensemble de capacités d'informatique décisionnelle entièrement intégré qui permet aux professionnels, aux responsables et aux dirigeants des datacenters de rapidement disposer de la visibilité dont ils ont besoin sur les informations et les indicateurs clés de performances qui les aident à optimiser les ressources critiques d'énergie, de refroidissement et d'espace, ce qui entraîne la réduction du coût d'exploitation du datacenter et prolonge sa durée de vie. Les utilisateurs peuvent obtenir une vue détaillée du statut actuel de leurs activités, ce qui leur permet de suivre l'évolution des opérations du datacenter par rapport aux objectifs stratégiques et de vérifier si le fonctionnement quotidien est aligné avec la stratégie de l'entreprise à une échelle plus large.

nlyte Analytics comprend trois modules entièrement intégrés, venant renforcer la planification des capacités intelligente, reposant tous sur une architecture d'informatique décisionnelle entièrement neuve, pleinement optimisée et respectant les pratiques recommandées en matière de stockage, d'analyse et de modélisation dimensionnelle. Ces trois modules mettent à la portée des utilisateurs professionnels toute une gamme d'options de visualisation et de manipulation des données : nlyte Dashboard, nlyte Report et nlyte Predict.

## MODULE nlyte DASHBOARD

Le module nlyte Dashboard met à disposition des équipes dirigeantes un certain nombre de tableaux de bord prédéfinis qui, grâce à une visualisation des données ultramoderne, leur fournissent les critères de mesure opérationnelle essentiels à la gestion des installations de datacenter actuelles. Ainsi, les utilisateurs peuvent bénéficier d'un cumul sophistiqué de données de capacités en matière d'énergie, de refroidissement, d'espace et de connexions réseau sur l'ensemble des datacenters, y compris une analyse complète détaillée et chronologique. Ils peuvent également opter pour une flexibilité totale afin de créer, déployer et alimenter leurs propres tableaux de bord à l'aide de nlyte Dashboard Manager, un outil qui permet de dresser des tableaux de bord de gestion personnalisés grâce à une interface intuitive manœuvrable par un assistant et des glisser-déplacer, tout en proposant un large choix d'éléments de visualisation, tels que graphiques, cartes et règles.

### Principaux avantages de nlyte Dashboard

- Visibilité sur les indicateurs clés de performances
- Aide à l'optimisation des ressources critiques en énergie, refroidissement et espace
- Suivi de l'évolution des opérations du datacenter par rapport aux objectifs stratégiques

# GESTION DE L'INFRASTRUCTURE DU DATACENTER

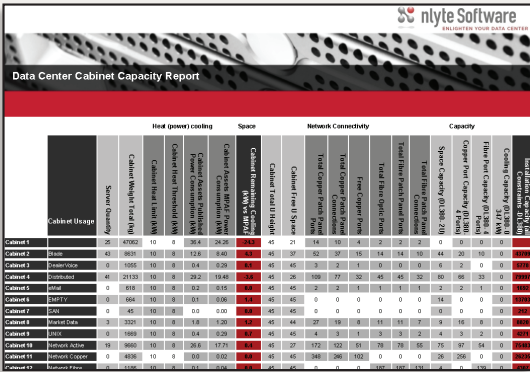


FIGURE 8. Exemple de rapport nlyte

Ce rapport de capacité d'une armoire de datacenter fournit des informations détaillées sur le poids de l'armoire, la chaleur, l'énergie, le refroidissement, l'espace et la connectivité réseau.



FIGURE 9. Exemple de tableau de bord nlyte

Le module nlyte Predict utilise des tableaux de bord pour montrer l'impact d'un projet sur l'espace, l'énergie, le refroidissement et les capacités réseau d'un datacenter.

## MODULE nlyte REPORT

Le module nlyte Report fournit des résultats détaillés d'informatique décisionnelle qui facilitent les opérations quotidiennes, la gestion continue et la planification stratégique.

Le module nlyte Report recueille des données opérationnelles associées aux activités de votre entreprise pour élaborer un système croissant de mesures. Vous pouvez ensuite extraire ces données et les présenter sous forme d'informations utiles pour vous aider à comprendre et gérer votre datacenter.

Le module nlyte Report est doté d'une bibliothèque de rapports standard :

**Rapports de tendances et prévisions :** facilitent la gestion continue des ressources. Ces rapports indiquent la manière dont vous avez utilisé les ressources dans le cadre de vos activités et décrivent l'impact à prévoir si vous continuez à appliquer la même approche.

**Planification des capacités :** permet de connaître immédiatement le statut des ressources (connexions réseau, utilisation, refroidissement et espace dans les pièces et les armoires, par exemple). Ces rapports vous indiquent les ressources actuellement utilisées et celles qui sont disponibles immédiatement.

**Planification d'urgence :** permet de comprendre les relations entre les ressources et des événements potentiels induits. Ces rapports montrent les dépendances entre les périphériques, ainsi que les répercussions escomptées en cas de panne d'un périphérique.

### Principaux avantages de nlyte Report

- Automatisation et accélération de la génération de rapports
- Rapports simples définis par l'utilisateur
- Récupération plus rapide des frais imputés

## MODULE nlyte PREDICT

Le module nlyte Predict permet de prévoir les capacités futures du datacenter en fonction de modèles de scénarios de simulation.

D'une certaine façon, il est encore plus grave d'effectuer des dépenses inutiles pour disposer de capacités dont vous n'avez pas réellement besoin que de ne pas pouvoir réaliser un projet par manque de capacité. D'une manière ou d'une autre, si vous ne prévoyez pas adéquatement les besoins de votre datacenter en termes d'énergie, de refroidissement et d'espace, vous en paierez chèrement les frais. Avant de construire un nouveau datacenter, pour planifier un projet de migration ou de consolidation de datacenter ou lorsque vous souhaitez remplacer un équipement obsolète, vous devez déterminer si les capacités de vos installations sont suffisantes pour effectuer l'opération. Le module nlyte Predict permet de modéliser et de prévoir précisément les capacités du datacenter, ainsi que d'analyser l'impact des changements afin de les planifier, au lieu d'être mis devant le fait accompli au dernier moment.

Le module nlyte Predict prévoit l'impact exact des projets en termes de capacités d'espace, d'énergie, de refroidissement et de réseaux, en fonction d'une simulation de consommation. Une fois qu'une prévision a été approuvée, vous pouvez la mettre en œuvre en toute simplicité : la capacité planifiée est réservée et les bons de travail sont générés automatiquement, fournissant ainsi un guide d'installation visuel pour que les équipes d'installation puissent ajouter des équipements au datacenter ou en retirer.

### Principaux avantages de nlyte Predict

- Amélioration de la planification et de la gestion du cycle de vie des projets
- Gestion proactive (et non plus réactive) du datacenter
- Prévision précise de la durée de vie du datacenter

# GESTION DE L'INFRASTRUCTURE DU DATACENTER

COMPOSANTS	nlyte EXPRESS EDITION	nlyte STANDARD EDITION	nlyte ADVANCED EDITION	nlyte ENTERPRISE EDITION
TARIF	1 000 USD/mois pour < 200 baies <sup>1</sup> 2 000 USD/mois pour 200+ baies <sup>1</sup>	Contacteur un représentant commercial	Contacteur un représentant commercial	Contacteur un représentant commercial
DATACENTER	●	●	●	●
FLOOR PLANNER	●	●	●	●
BULK DATA MANAGER	●	●	●	●
ORGANIZER	●	●	●	●
INTEGRATOR		●	●	●
API DE SERVICES WEB		●	●	●
CONTROL			●	●
REPORT <sup>2</sup>			●	●
DASHBOARD <sup>2</sup>				●
PREDICT <sup>2</sup>				●
DISCOVER				●

**FIGURE 8. Contenu des produits nlyte**

1. La tarification internationale est disponible sur demande
2. Modules nlyte Analytics